



MESTNA OBČINA KOPER  
COMUNE CITTA DI CAPODISTRIA

## ORGANIGRAM SISTEMA ZAŠČITE, REŠEVANJA IN POMOČI

	<b>ORGAN</b>	<b>DATUM</b>	<b>PODPIS ODGOVORNE OSEBE</b>
<b>IZDELAL</b>	<i>Medobčinska služba za zaščito, reševanje in varstvo okolja</i>	3.9.2024	Igor Rakar
<b>ODOBRIL</b>	<i>Poveljnik CZ</i>	6.9.2024	Aleš Bržan
<b>SPREJEL</b>	<i>Župan</i>	6.9.2024	Aleš Bržan

Številka: 842-8/2024

Datum: 6.9.2024

Naslov dokumenta: Organigram sistema zaščite, reševanja in pomoči

Izdelal: Medobčinska uprava Istre, Medobčinska služba za zaščito, reševanje in varstvo okolja

## Kazalo

1 Organiziranost sil za zaščito, reševanje in pomoč	4
2 Koncept ukrepanja ob nesrečah	6
3 Zamisel izvedbe zaščite, reševanja in pomoči	9
4 Vodenje sil za zaščite, reševanja in pomoči	10
5 Okrajšave	10

# 1 Organiziranost sil za zaščito, reševanje in pomoč

## 1.1 ORGANI VODENJA

<i>Zap. št.</i>	<i>Vrsta enote</i>	<i>Pripadniki</i>
1.	Mestni štab Civilne zaščite	11
2.	Poverjeniki za Civilne zaščite	44

## 1.2 SILE ZA ZAŠČITO, REŠEVANJE IN POMOČ

### 1.2.1 DOLŽNOSTNE SILE

<i>Zap. št.</i>	<i>Vrsta enote</i>	<i>Pripadniki</i>
1.	Služba za podporo	9

### 1.2.2 PROSTOVOLJNE SILE (pogodbene)

<i>Zap. št.</i>	<i>Vrsta enote</i>	<i>Kategorija enote</i>	<i>Pripadniki</i>
1.	PGD Babiči	II.	30
2.	PGD Dekani	II.	28
3.	PGD Hrvatini	II.	24
4.	PGD Krkavče	II.	45
5.	PGD Pobegi - Čezarji	II.	31
6.	PGD Osp	I.	15
7.	PGD Dol	I.	22
8.	PGD Gradin	I.	15
9.	PGD Movraž	I.	17
10.	PGD Rakitovec	I.	17
11.	Rdeči križ Slovenije, OZ Koper	/	40
12.	Jamarsko društvo Dimnice	/	5
13.	Športno, potapljaško in ribiško društvo PLK Koper	/	20
14.	Taborniški rod Bela jadra	/	7
16.	ZSKSS, Steg Škofije	/	7
17.	Klub tabornikov Kost Koper	/	22
18.	Radio klub Jadran Koper	/	10
19.	Kinološko društvo Obala Koper	/	4
20.	Društvo za reševalne pse Burja	/	5

21.	Športno kinološko društvo Aktivne tačke	/	6
-----	---	---	---

### 1.2.3 POKLICNE SILE (pogodbene)

#### Javni zavodi in javna podjetja

Zap. št.	Vrsta enote	Pripadniki
1.	JZ Gasilska brigada Koper	65

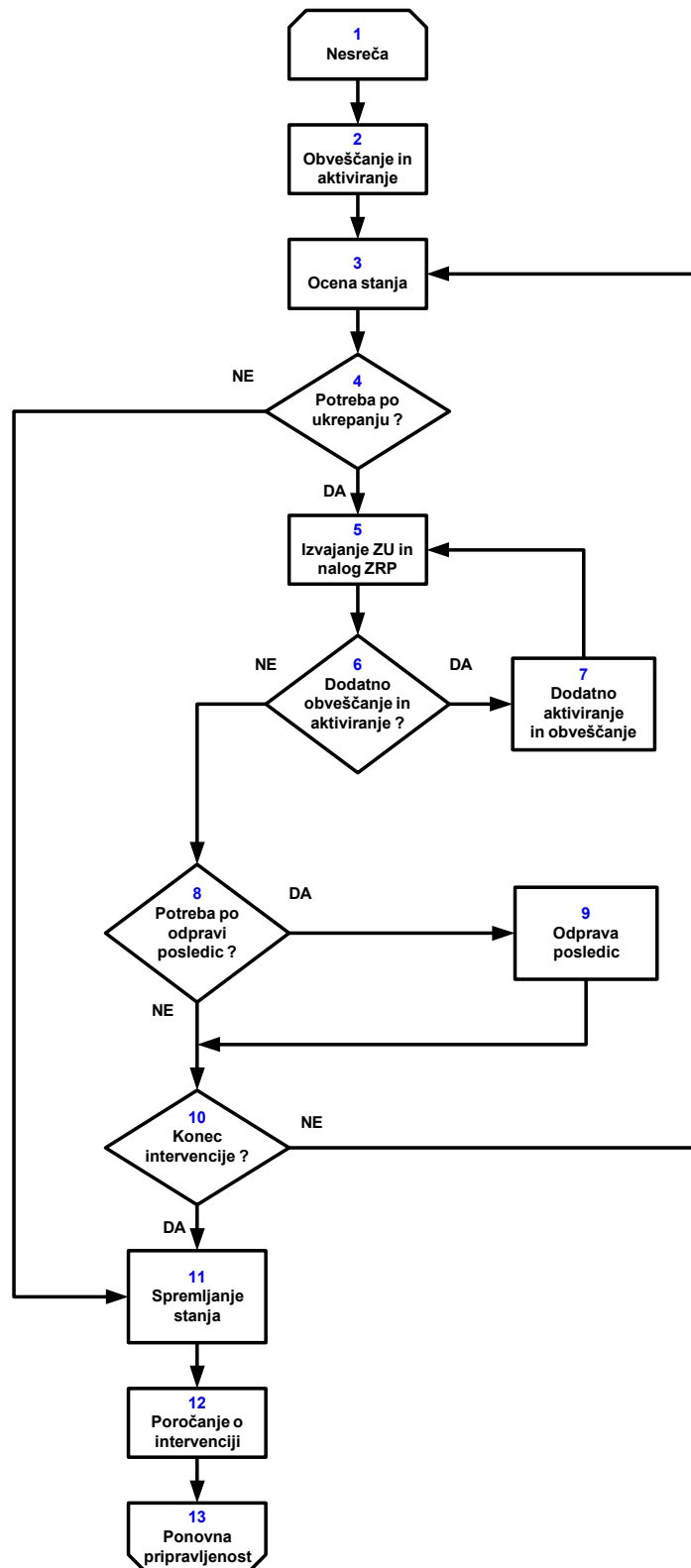
#### Gospodarske družbe, zavodi in druge organizacije, ki imajo za ta namen ustrezne kadre in sredstva

Zap. št.	Vrsta enote	Naloge
1.	Arriva dolenska in primorska d.o.o.	prevozi in logistične storitve
2.	KZ Agraria z.o.o.	oskrba s prehrano
3.	Pa3k d.o.o.	oskrba s prehrano
4.	SVM turizem d.o.o.	začasna nastanitev
5.	Adriaing d.o.o.	gradbeno-tehnične storitve in sredstva
6.	Matej Vodopija s.p.	gradbeno-tehnične storitve in sredstva
7.	Adet d.o.o.	gradbeno-tehnične storitve in sredstva

#### **OPOMBE:**

- Naloge prve medicinske pomoči se izvajajo v okviru javne zdravstvene službe. Naloge prve pomoči opravljajo tudi ekipe za prvo pomoč organizirane pri Rdečem križu Slovenije, Območno združenje Koper, ter gasilske enote.
- Naloge tehničnega reševanja in gradnje ter utrjevanja protipoplavnih nasipov ob neposredni ogroženosti zaradi poplav oziroma ob poplavah opravljajo ustrezne gospodarske družbe s področja gradbeništva, ki imajo potrebne tehnične in druge zmogljivosti. V ta namen se z eno ali več gospodarskimi družbami sklenejo pogodbe s katerimi se uredi financiranje teh nalog ter druge medsebojne obveznosti. Za izvedbo nujnih gradbenih, tehničnih in drugih del za zaščito in reševanje ljudi, premoženja, živali ali okolja oziroma zaradi odvrnitve neposredne ogroženosti, v kolikor ne obstaja ustrezna pogodba z gospodarsko družbo s področja gradbeništva lahko poveljnik Civilne zaščite, njegov namestnik ali vodja intervencije skladno s svojimi pristojnostmi in pooblastili naroči izvedbo del fizični ali pravni osebi, ki ima ustrezno opremo ali zmogljivosti za izvedbo teh del. Naloge tehničnega reševanja opravljajo tudi gasilske enote ter enota za reševanje z reševalnimi psi in enota za reševanje iz vode in na vodi.
- Naloge radiološke in kemijske dekontaminacije izvajajo gasilske enote.
- Pri izvajanju nalog zaščite, reševanja in pomoči sodelujejo tudi Policija ter Medobčinsko redarstvo ter izvajalci javnih služb v okviru dejavnosti katero izvajajo (javna zdravstvena služba, javna služba socialnega varstva, javna veterinarska služba, javna služba oskrbe s pitno vodo, javna služba dobave električne energije, javna služba vzdrževanja javnih cest, javna služba za čiščenje javnih površin, itd.).

## 2 Koncept ukrepanja ob nesrečah



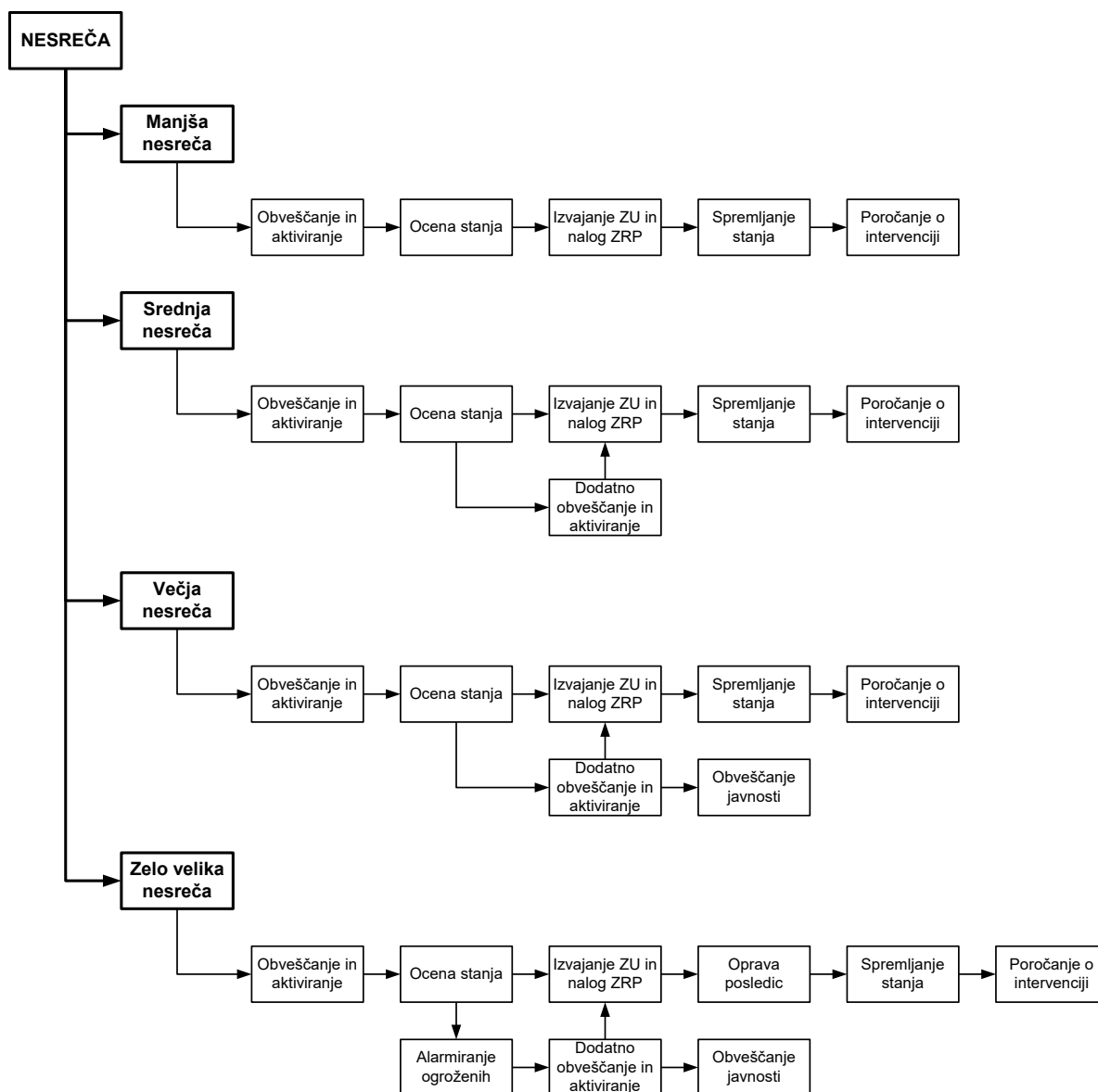
<b>Aktivnost</b>	<b>Opis</b>	<b>Izvajalci</b>
<b>1 Nesreča</b>	Obvestilo o nesreči prejmejo 112, 113 ali gasilci.	ReCO OKC GBK PGD
<b>2 Obveščanje in aktiviranje</b>	ReCO o nesreči obvesti GBK in krajevno PGD (skladno z načrtom alarmiranja gasilskih enot) ter OKC.	ReCO
	O aktiviranju GE GBK odloči vodja izmene GBK.	GBK
	O aktiviranju GE PGD odloči pristojni vodja PGD (poveljnik, namestnik poveljnika, predsednik).	PGD
	O izvozu gasilske enote obvesti ReCO.	vodja gasilske enote oz. dežurni gasilec
<b>3 Ocena stanja</b>	Vodja gasilske enote, ki prva pride na mesto nesreče je vodja intervencije. Po prihodu enote GBK prevzame vodenje gasilske intervencije vodja te enote, če se ne sporazumeta drugače.	GBK PGD
	Vodja GE oz. vodja intervencije, oceni stanje na mestu nesreče in o stanju obvesti ReCO.	GBK PGD
<b>4 Potreba po ukrepanju?</b>	Ocena stanja in odločitev o ukrepanju.	vodja gasilske intervencije
<b>5 Izvajanje zaščitnih ukrepov in nalog zaščite, reševanja in pomoči</b>	Organiziranje in koordiniranje gašenja, reševanja in potrebnih zaščitnih ukrepov. Sprotno obvešča ReCO o posledicah, aktivnostih ter uspešnosti intervencije.	vodja gasilske intervencije
	Odločitev o morebitnem alarmiranju ogroženih prebivalcev in evakuaciji.	
	Če se je zaradi velikega obsega nesreče aktiviral PCZ vodi vodja intervencije intervencijo v skladu z njegovimi usmeritvami.	
<b>6 Potreba po dodatnem obveščanju in aktiviranju?</b>	Ocena ali je potrebno dodatno obveščanje in aktiviranje.	vodja gasilske intervencije
<b>7 Dodatno obveščanje in aktiviranje</b>	Vodja intervencije preko ReCO odredi aktiviranje dodatnih gasilskih enot in aktiviranje drugih služb za izvajanje zaščitnih ukrepov iz svoje pristojnosti.	ReCO
	Če gre za večjo nesrečo, večji požar v naravnem okolju, požar na pomembnih ali nevarnih objektih, če je potrebna gradbena in druga mehanizacija, če vodja intervencije oceni, da lahko SZR podpre delovanje gasilske javne službe s pomočjo pri koordiniranju aktivnosti različnih služb, logistiki, odnosih z javnostjo ali kako drugače, potem preko ReCO obvesti SZR.	GBK PGD ReCO
	Skladno z zahtevami vodje intervencije in svojimi pristojnostmi SZR aktivira potrebne sile in sredstva, o čemer po presoji obvešča Poveljnika CZ in Župana MOK.	SZR
	Preko ReCO odreditev aktiviranja strokovnih služb in organov potrebnih za izvajanje zaščitnih ukrepov in aktivnosti iz svoje pristojnosti.	vodja gasilske intervencije
	Odločitev o morebitnem alarmiranju ogroženih prebivalcev in evakuaciji.	
	Odločitev o dodatnem obveščanju odgovornih oseb ter medijev.	
<b>8 Potreba po odpravi posledic?</b>	Odločitev ali je potrebno v okviru intervencije izvesti nujna sanacijska dela.	vodja gasilske intervencije
<b>9 Odprava posledic</b>	Za odpravo posledic nesreče je odgovoren	Povzročitelj nesreče

	povzročitelj nesreče oziroma ogroženosti. Praviloma posledice nesreč na premoženju odpravlja lastnik oziroma upravljavec premoženja, v kolikor tega ne opravi povzročitelj.	Lastnik oziroma upravljavec premoženja
	V kolikor je potrebno interventno odpraviti pretečo nevarnost oziroma zagotoviti osnovne pogoje za življenje, in povzročitelj nesreče oziroma lastnik ali upravljavec premoženja tega ne more izvesti, predlaga vodja intervencije SZR, da se aktivira dodatne sile in sredstva za interventno sanacijo.	Vodja intervencije SZR
	Odpravljanje posledic nesreč po tem ko so zagotovljeni osnovni pogoji za življenje vodi Župan in se izvaja po zaključku intervencije.	Župan MOK
<b>10 Konec intervencije</b>	Odločitev o zaključku intervencije in odpustitvi udeleženih enot. Posredovanje ReCO podatke o intervenciji.	vodja gasilske intervencije
<b>11 Spremljanje stanja</b>	Spremljanje stanja in ocena morebitne nevarnosti ponovitve nesreče.	vodja gasilske intervencije
	Odločitev in po potrebi postavitve požarne straže ali opazovanja. Požarno stražo ali opazovanje praviloma izvaja PGD, ki pokriva okoliš kjer je nesreča.	
<b>12 Poročanje o intervenciji</b>	Izdelava poročila o intervenciji najkasneje v petih dneh po končani intervenciji.	vodja gasilske intervencije
	Pred odhodom iz kraja intervencije mora vodja posamezne gasilske enote vodji intervencije posredovati podatke o številu gasilcev in uporabljeni opremi pri gašenju in reševanju.	vodja gasilske intervencije vodje gasilskih enot
<b>13 Ponovna pripravljenost</b>	Gasilske enote morajo po zaključku intervencije ponovno vzpostaviti ustrezno pripravljenost gasilske enote in obnoviti opremo in sredstva.	vodje gasilskih enot

Zgornja zamisel predvideva predvsem gasilsko intervencijo. V primeru, ko na intervenciji sodelujejo druge enote vodijo te enote samostojno njihovi vodje v skladu s pravili stroke in predpisi. Delovanje posameznih enot mora biti v skladu z usmeritvami posameznega vodje intervencije (ali vodstva intervencije). V takem primeru potek intervencije usklajuje vodstvo intervencije.



### 3 Zamisel izvedbe zaščite, reševanja in pomoči



Glede na velikost nesreč z nevarnimi snovmi se intervencije izvajajo v različnem obsegu:

- **Manjše nesreče** - Rutinske intervencije, katere dnevno rešujejo redne službe (gasilci, policija in nujna medicinska pomoč).
- **Srednje nesreče** - Intervencije v katere so vključuje več služb in je nesreča obvladljiva z viri na nivoju občine.
- **Večje nesreče** - Za obvladovanje nesreče občinski viri ne zadoščajo in je potrebna širša pomoč sosednjih občin (iz cele regije).
- **Zelo velike nesreče** - Sposobnost občine za ukrepanje je omejena, večji del virov se zagotovi iz sosednjih občin na območju regije in širše (iz več regij).

## 4 Vodenje sil za zaščite, reševanja in pomoči

### Upravljanje in vodenje:

Nivo javne uprave	Odločanje in urejanje	Izvajanje in vodenje	Operativno-vodenje in koordiniranje
Država	Državni zbor	Vlada RS	Poveljnik CZ RS
Regija	<i>Državni zbor</i>	<i>Vlada RS</i>	<i>Poveljnik CZ regije</i>
Občina	Občinski svet	Vlada RS	Poveljnik CZ občine

### Poveljnik Civilne zaščite:

- operativno-strokovno vodi zaščito, reševanje in pomoč ob nesrečah
- vodi enote CZ in usmerja druge enote (Gasilci, Policija, NMP,..)

### Vodje služb oz. intervencij:

- vodijo samostojno svojo službo v skladu s pravili stroke ter predpisi
- vodijo službo oz. intervencijo v skladu z usmeritvami vodstva intervencije oz. pristojnega poveljnika CZ

## 5 Okrajšave

GBK	Javni zavod Gasilska brigada Koper
GE	gasilska enota
MOK	Mestna občina Koper
OKC	Operativno komunikacijski center Policijske uprave Koper
PGD	prostovoljno gasilsko društvo
ReCO	Regijski center za obveščanje Koper
SZR	Medobčinska služba za zaščito, reševanje in okolje, Medobčinska uprava Istre
ZRP	zaščita, reševanje in pomoč
ZU	zaščitni ukrepi